

GE Healthcare



# LOGIQ *e*

L'ecografo compatto.



Un'innovazione all'avanguardia nei sistemi ad ultrasuoni compatti. Alla portata di tutti, ovunque. Un sistema compatto, che alza il livello di qualità delle immagini e rende accessibili a tutti i clinici le potenzialità della tecnologia di punta LOGIQ.

# Qualcosa di grande.

I beni preziosi sono contenuti in piccole confezioni. E in questo caso, funzionalità su vasta scala e una maggiore affidabilità diagnostica sono contenute in un sistema miniaturizzato del peso di 4,5 chili. LOGIQ *e* è il nuovo arrivato della famiglia LOGIQ™ di sistemi ad ultrasuoni, che vi aprirà gli occhi sulle ampie possibilità offerte dai sistemi ad ultrasuoni compatti.

Ma quali sono i vantaggi di LOGIQ *e*?

Qualità delle immagini di prim'ordine. Funzionalità di imaging complete per tutte le applicazioni, incluse procedure di diagnostica e procedure guidate dalle immagini. Archiviazione diretta delle immagini. Funzioni che garantiscono efficienza in termini di tempo in condizioni di emergenza. Tutto ciò che vi occorre, in un pacchetto semplice da usare, che potete tenere in mano e portare ovunque.

Con LOGIQ *e* ottenete le prestazioni diagnostiche che vi occorrono.





Polmone destro collassato, con versamento.  
Trasduttore 4C-RS con harmonic imaging.



Elaborazione 3D di grande safena, post chiusura.  
Trasduttore 12L-RS ad altissima frequenza.



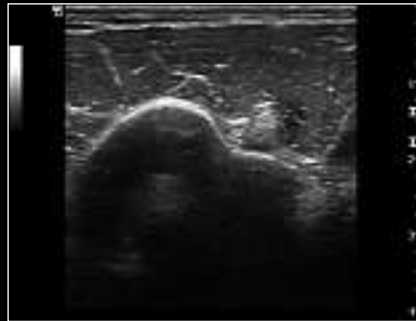
Ricanalizzazione della vena paraombelicale,  
evidenziata con Color Doppler. Trasduttore 8L-RS  
con funzione Virtual Convex.



Vascularizzazione addominale normale.  
Trasduttore 4C-RS con Coded Harmonic Imaging.



Nervo interscalenico del plesso brachiale.  
Trasduttore 12L-RS con Coded Harmonic Imaging e  
funzionalità compounding CrossXBeam.



Sublussazione di tendine del bicipite.  
Trasduttore 12L-RS con Coded Harmonic Imaging e  
funzionalità compounding CrossXBeam.

Grazie ad una qualità delle immagini senza precedenti, LOGIQ *e* è in grado di ampliare le vostre potenzialità, dagli esami diagnostici all'interventistica ecoguidata.

Il nostro impegno rivolto a fornire ogni anno nuove soluzioni tecnologiche, ci ha permesso di concepire un sistema compatto, dotato di qualità delle immagini e strumenti di ottimizzazione migrate da piattaforme di alto livello e grandi dimensioni.

Tecnologie come CrossXBeam™, Coded Harmonics, Automatic Image Optimization, Easy3D e LOGIQView potenziano l'affidabilità diagnostica nelle applicazioni più diverse – contribuendo a garantire una migliore cura del paziente.

E' l'immagine che conta!

Vedere nitidamente ogni  
più piccolo dettaglio.  
Diagnosticare casi  
difficili con precisione.  
Affrontare decisioni  
critiche con sicurezza.  
Tutto questo è  
importante –  
e non e' poco.



# Una grande visione.

# Piu' piccolo per piu' produttivita'.

LOGIQ *e* è un esempio di come "piccolo" possa significare "tanto". Le sue dimensioni contenute consentono di effettuare esami diagnostici in qualsiasi ambiente, a fianco di qualsiasi paziente.

L'acquisizione di dati allo stato grezzo e le funzioni di imaging ad alte prestazioni significano dedicare meno tempo per ottenere una maggiore quantità di informazioni diagnostiche. Si può effettuare un maggior numero di esami, perché la post-elaborazione può avere luogo dopo che il paziente ha lasciato l'ambulatorio. Più produttività.

LOGIQ *e* è dotato di un design ergonomico, che garantisce rapidità e facilità d'uso – per tutti gli operatori. Con un tempo di avvio ridottissimo e connessione delle sonde con una sola mano, LOGIQ *e* è pronto alla scansione anche quando pochi secondi fanno la differenza. L'archiviazione delle immagini è rapida, grazie alla funzione integrata di gestione dei dati paziente e alla funzione wireless.

LOGIQ *e* offre le potenzialità e la produttività di un sistema di grandi dimensioni, concentrate in un laptop.





©2006 General Electric Company – Tutti i diritti sono riservati.

General Electric Company si riserva il diritto di modificare le specifiche e le caratteristiche illustrate in questa sede o di sospendere in qualsiasi momento e senza alcun obbligo di preavviso la distribuzione del prodotto descritto.

GE, GE Monogram, LOGIQ™, e CrossXBeam™ sono marchi registrati della General Electric Company.

GE Medical Systems Ultrasound & Primary Care Diagnostics, LLC, una consociata di General Electric, presente sul mercato come GE Healthcare.

GE Ultraschall Deutschland GmbH & Co. KG  
Beethovenstr. 239, D-42655 Solingen  
Fax: (+49) 212-28 02 28, Tel: (+49) 212-28 02-0  
GE Medical Systems – America:  
Milwaukee, WI, USA - Fax: (+1) 262 544-3384  
GE Medical Systems – Asia:  
Tokyo, Japan - Fax: (+81) 3-3223-8524 Shanghai,  
China - Fax: (+86) 21-5208 0582

Visitate il nostro sito all'indirizzo: [www.gehealthcare.com](http://www.gehealthcare.com)

## Healthcare Re-imagined

GE è impegnata ad aiutarvi a trasformare la qualità dell'assistenza sanitaria attraverso importanti innovazioni biologiche e tecnologiche. La nostra esperienza in termini di imaging medicale e tecnologie informatiche, diagnostica medica, sistemi di monitoraggio del paziente, scoperta di farmaci e tecnologie di produzione biofarmaceutica, consente ai professionisti dell'assistenza sanitaria in tutto il mondo di prevedere, diagnosticare e trattare le patologie nella fase iniziale. Noi chiamiamo questo modello di assistenza sanitaria "Early Health." L'obiettivo: aiutare i clinici a rilevare le patologie più precocemente, ad avere accesso ad una maggiore quantità di informazioni e ad intervenire più tempestivamente e con trattamenti più mirati, per aiutare i pazienti a vivere la loro vita al meglio. Ri-pensare, Ri-scoprire, Re-inventare, Re-immaginare.



GE imagination at work



# Total-access ultrasound

LOGIQ *e* compact ultrasound system for general imaging and shared services.





Opening possibilities.

Where should an ultrasound exam be performed?  
And how big does a system need to be to  
acquire high-quality, diagnostic-level images?  
Once you've seen what GE Healthcare's  
LOGIQ *e* system can do, you may be  
re-thinking your answers.

Who could have predicted how compact ultrasound would  
change where, when and how ultrasound is performed?

The powerful LOGIQ® *e* system defies previously held beliefs  
about portable ultrasound, proving you don't have to compromise  
on image quality or functionality. Making it possible to get clear,  
real-time images at the point of care – wherever that point may  
be. And opening the door to a host of applications and locations  
for ultrasound. Like Sports Medicine. Emergency Medicine.  
Private practices. Rheumatology and Anesthesiology.

Compact, point-of-care ultrasound. Because if you can't get  
quality images where and when you need them, what's the point?

# A moving experience.



## Patient access.

Do you have office hours in several locations? No problem. Because it is lightweight, you can easily carry the LOGIQ *e* with you. Part of a busy general practice? Simple. Move the system to any exam room.

Whether you are performing a routine vascular exam, charting fetal development or determining the status of a torn rotator cuff, the LOGIQ *e* deftly handles your general and shared-service imaging needs – wherever they may be.

As an alternative to a fixed ultrasound system, the LOGIQ *e* gives you the mobility and flexibility you need to access all your patients. It travels to your patient so you don't have to interrupt the imaging schedule of your fixed system.

And if you prefer to dock your system on the LOGIQ portable docking station\*, you can increase the system's flexibility even more with access to three probe connections, as well as an integrated DVR and printer.

## Information access.

Streamlined operation. A user-friendly interface. Enhanced connectivity. The LOGIQ *e* has advanced productivity features that extend its flexibility and improve your workflow.

- Easy-to-use system helps you get answers fast.
- Customized, specialty-specific presets save time and optimize use across care areas.
- Onboard, specialty-specific report templates streamline workflow by organizing patient information.
- USB QuickSave easily transfers patient information to a memory device.
- Wireless DICOM seamlessly integrates or transfers ultrasound data to PACS.
- Network QuickSave provides storage to an external hard drive for customers without PACS capabilities.



\* Optional

# Your priority is clear.

Portability is important, but not at the expense of image quality.

The LOGIQ *e* features advanced technology – packed into an uncompromising, laptop-sized package. Its clear image quality helps you make accurate assessments, and gives you a heightened level of diagnostic confidence.

- Patented CrossXBeam™ technology enhances image clarity by defining continuous boundaries and reducing speckle.
- Coded Harmonic Imaging improves tissue visualization and anatomical border definition for greater accuracy.
- Color Doppler automatically identifies vasculature.
- B-Steer Plus technology combines CrossXBeam with B-Steer technology, allowing clinicians to clearly see both the needle and anatomy in one image – without sacrificing the image quality of either.

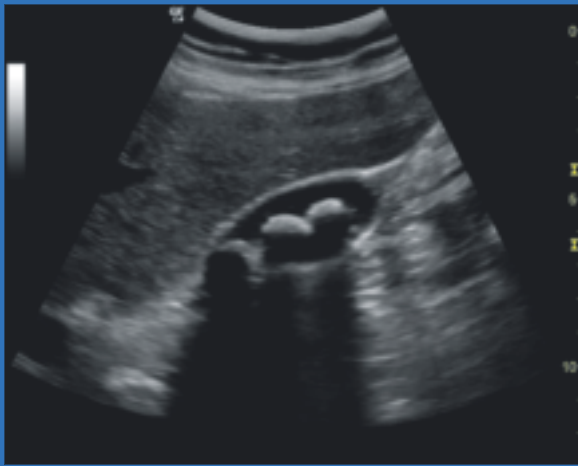
## Automatic access.

Automatic image-optimization tools allow you to quickly enhance image quality for better visualization of anatomy. At the touch of a button, you can define and refine real-time images to suit your personal preferences.

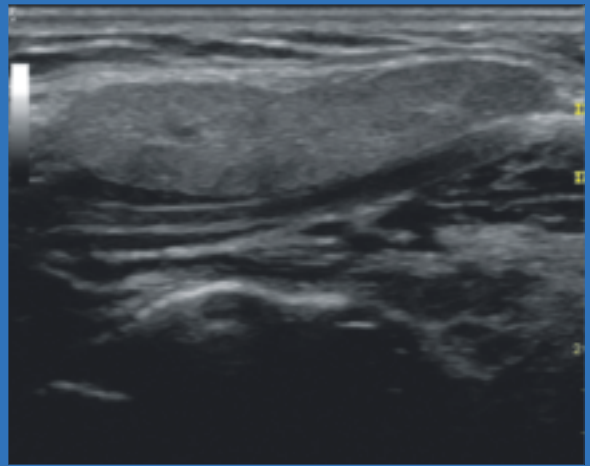
- AutoClarity Suite contains easy-to-use tools that automatically enhance image quality so you can concentrate more on your patient. Full suite includes: Auto Depth, Auto Optimization and Auto Time Gain Compensation (TGC).
  - Auto Depth automatically adjusts the corresponding Frequency and Focal Zone Position, for better visualization throughout the near and far field.
  - Auto Optimization (AO) helps you get optimal image quality in both B-mode and spectral Doppler.
  - Auto TGC ensures a homogeneous picture from the near to far field.

With the compact LOGIQ *e* system, ultrasound becomes a point-of-care solution for virtually any patient, anywhere. And with GE's training programs, professional service, support, accessories and supplies, you get everything you need to confidently perform ultrasound.

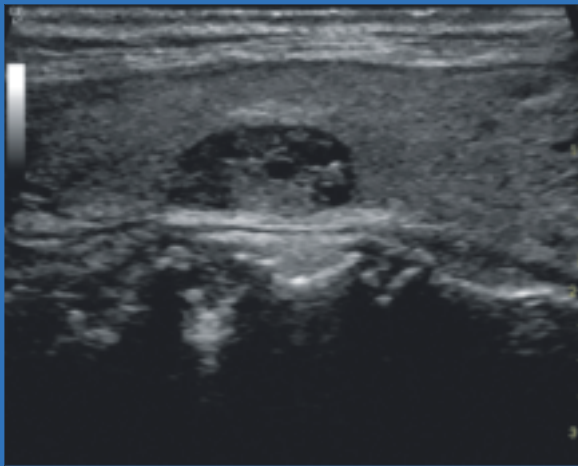




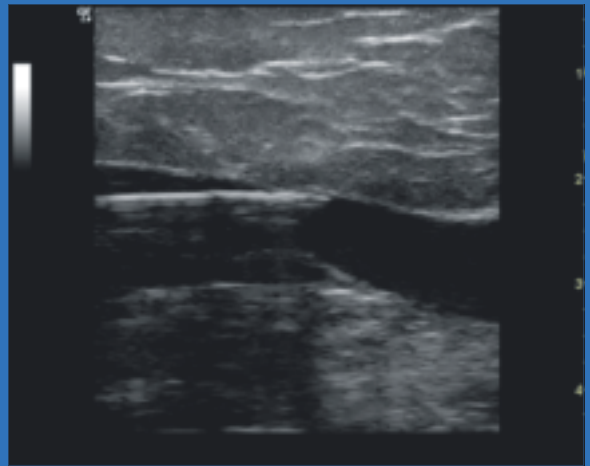
Multiple gallstones imaged with the 4C-RS transducer, Coded Harmonics, and CrossXBeam technology.



Submandibular gland imaged with the 12L-RS transducer, Coded Harmonics, and CrossXBeam technology.



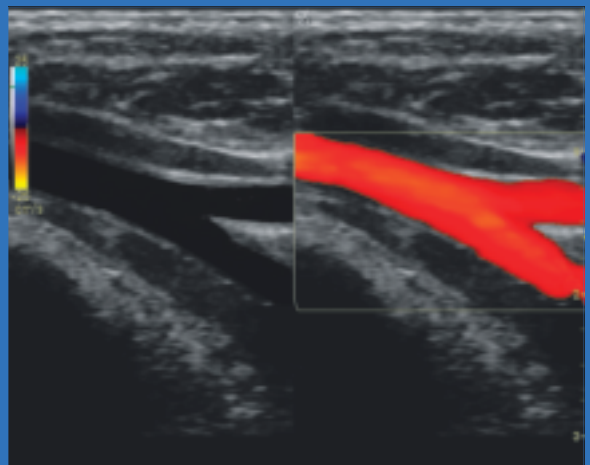
Virtual convex imaging feature on the 12L-RS transducer is used to image a thyroid nodule.



Excellent contrast resolution from the 12L-RS demonstrating a catheter used for vein closures.



Excellent resolution of a large Baker's cyst using the 12L-RS transducer, Coded Harmonics, and CrossXBeam imaging.



Simultaneous split screen feature showing B-mode and color Doppler images of a normal brachial artery.

©2007 General Electric Company – All rights reserved.

GE Medical Systems Ultrasound & Primary Care Diagnostics, LLC,  
a General Electric company, doing business as GE Healthcare.

General Electric Company reserves the right to make changes  
in specifications and features shown herein, or discontinue the product  
described at any time without notice or obligation.

Contact your GE representative for the most current information.

GE, GE Monogram, LOGIQ® and CrossXBeam™ are trademarks  
of General Electric Company.

## Healthcare Re-imagined

GE is dedicated to helping you transform healthcare delivery by driving critical breakthroughs in biology and technology. Our expertise in medical imaging and information technologies, medical diagnostics, patient monitoring systems, drug discovery, and biopharmaceutical manufacturing technologies is enabling healthcare professionals around the world to discover new ways to predict, diagnose and treat disease earlier. We call this model of care “Early Health.” The goal: to help clinicians detect disease earlier, access more information and intervene earlier with more targeted treatments, so they can help their patients live their lives to the fullest. Re-think, Re-discover, Re-invent, Re-imagine.

GE Healthcare  
9900 Innovation Drive  
Wauwatosa, WI 53226  
U.S.A.

[www.gehealthcare.com](http://www.gehealthcare.com)



imagination at work

GE Healthcare

# LOGIQ *e*

## Transducer guide

Leading edge innovation is our design promise.

GE Healthcare offers ultrasound transducers for a broad variety of applications – empowering you to easily make the most of the breakthrough technology available on your LOGIQ® *e* ultrasound system.

Choose from these transducers to meet your clinical needs.



The technology that goes into the transducer used is equally as important as the technology that goes into the ultrasound system. GE Healthcare is known for and very proud of the innovative transducer technology and design that our engineers have developed. Superior image quality require both an excellent transducer and a superb console, GE Healthcare provides both.

Transducer	Applications	Footprint	Bandwidth	FOV	Biopsy Kit
12L-RS 	Peripheral Vascular, Small Parts, Musculoskeletal, Nerves, Pediatrics	42 x 7mm	5 - 13MHz Broadband, Multifrequency	39mm	NA
8L-RS 	Peripheral Vascular, Small Parts, Musculoskeletal, Nerves, Pediatrics	42 x 8mm	4 - 12MHz* Broadband, Multifrequency	39mm	Available
i12L-RS 	Intraoperative, Vascular, Small Parts, Pediatrics	29 x 10mm	4 - 10MHz Broadband, Multifrequency	25mm	NA
4C-RS 	Abdominal, Ob/Gyn, Vascular	65 x 16mm	2 - 5.5MHz Broadband, Multifrequency	58°	Available
8C-RS 	Neonatal, Pediatric, Nerves	26 x 10mm	4 - 10MHz Broadband, Multifrequency	133°	NA
e8C-RS 	Ob/Gyn, Urology	26 x 10mm	4 - 10MHz Broadband, Multifrequency	133°	Available
3S-RS 	Cardiac, Abdominal, Transcranial	21 x 15mm	1.5 - 4MHz Broadband, Multifrequency	90°	Available

GE Healthcare  
Wauwatosa, WI U.S.A  
888 202 5528  
[www.gehealthcare.com](http://www.gehealthcare.com)

© 2006 General Electric Company – All rights reserved.  
GE Healthcare, a division of General Electric Company.  
General Electric Company reserves the right to make changes in specifications and features shown herein, or discontinue the product described at any time without notice or obligation. Contact your GE Representative for the most current information.  
General Electric Company, doing business as GE Healthcare.  
LOGIQ e is a registered trademark of GE Healthcare.

